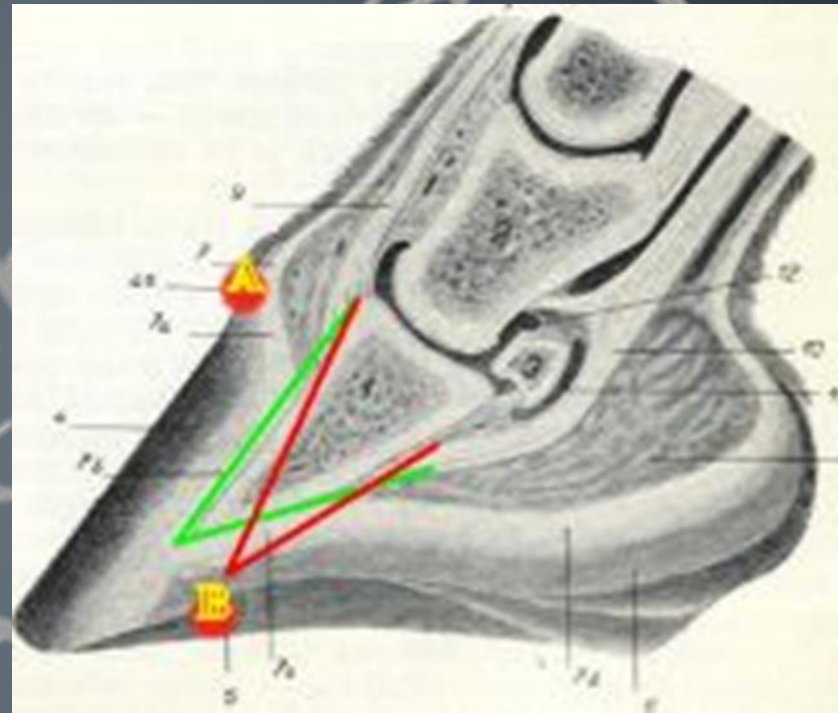


# Hoefbeslag bij hoefbevangenheid



Gerben Bronkhorst  
Rijksgediplomeerd hoefsmid CEF – CRKBO geregistreerd docent  
Departement Gezondheidszorg Paard  
Faculteit Diergeneeskunde  
Universiteit Utrecht  
Gent, 10 maart 2018

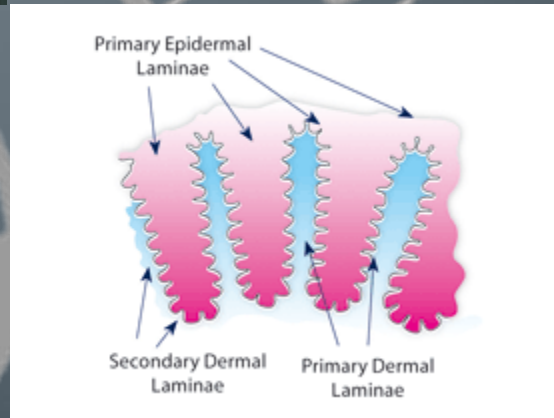


Nederlandse Vereniging  
van Hoefsmeden



# Hoefbevangenheid / Laminitis

Laminitis = ontsteking van de laminae



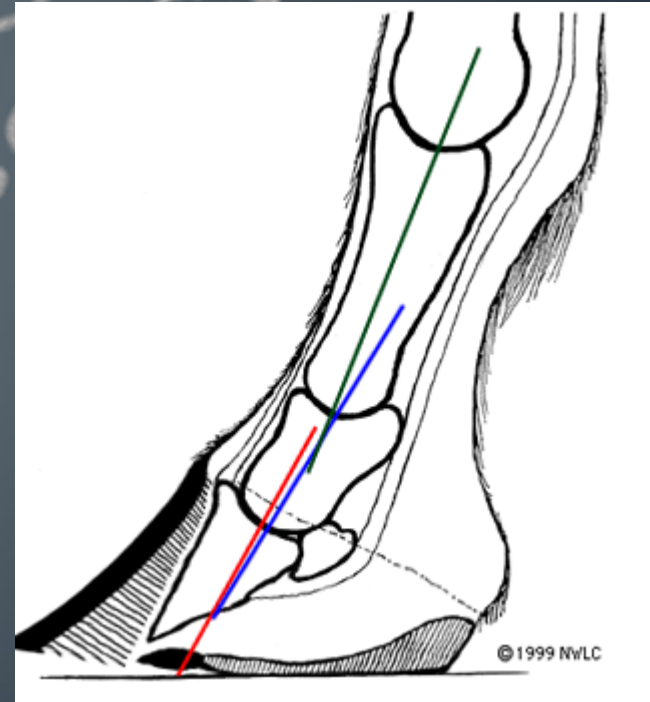
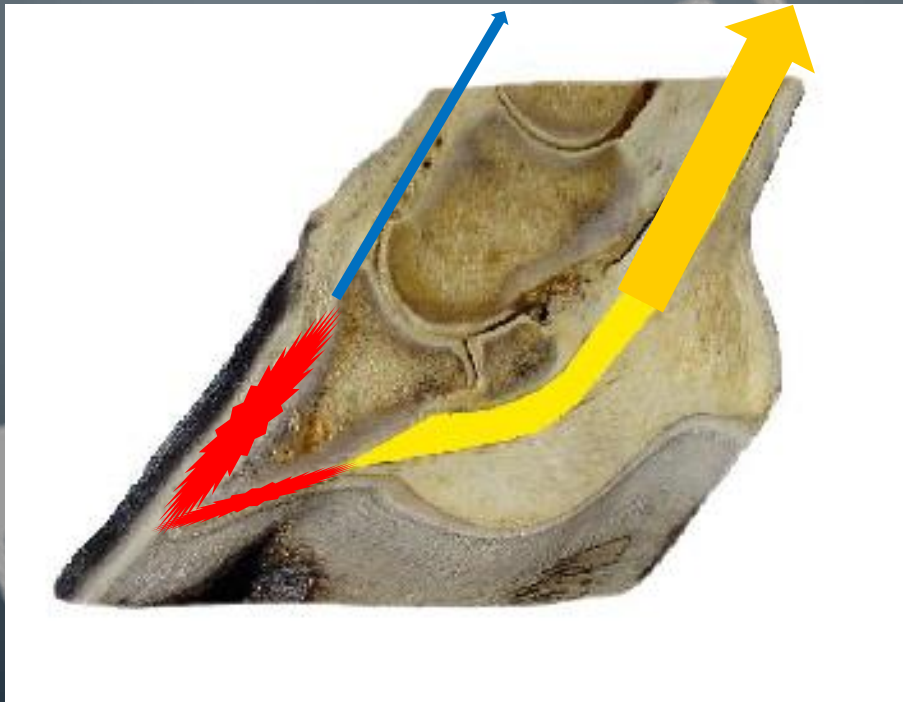
450 - 500 primaire lamellen  
100 - 200 secundaire lamellen

**0,82 m<sup>2</sup>**



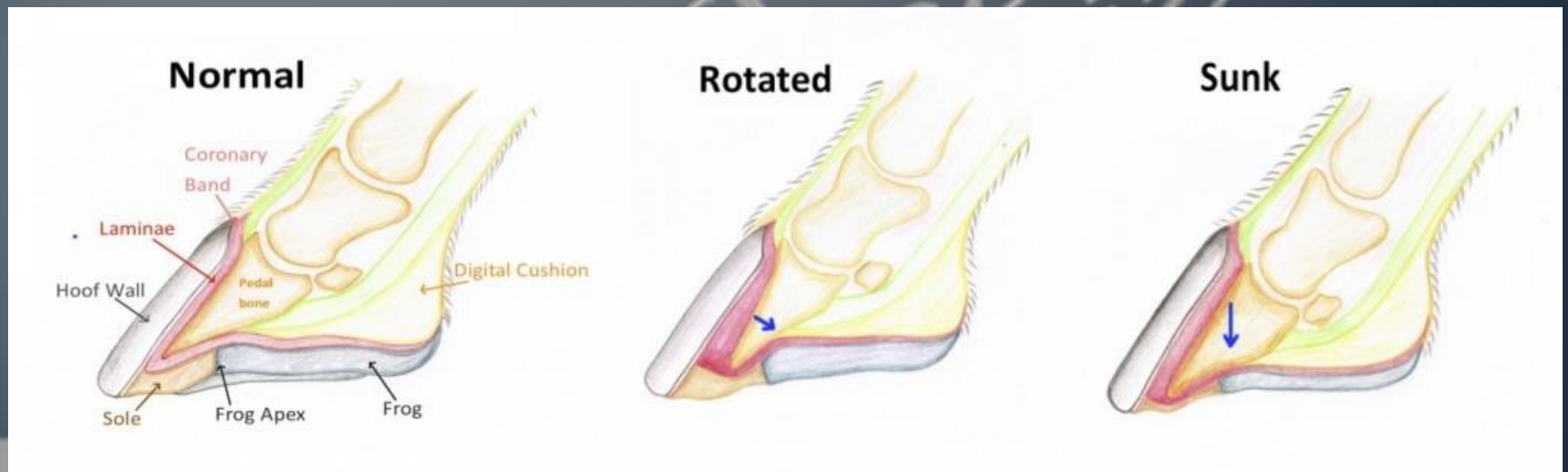
# Hoefbevangenheid / Laminitis

Laminitis = ontsteking van de laminae



# Hoefbevangenheid / Laminitis

Laminitis – verschillende stadia



# Rotatie hoefbeen

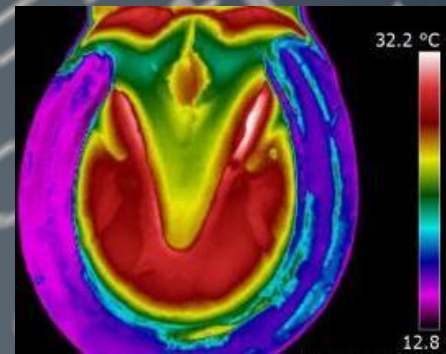
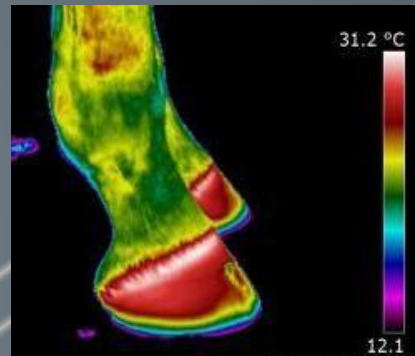


Rotation



# Laminitis

- acute laminitis



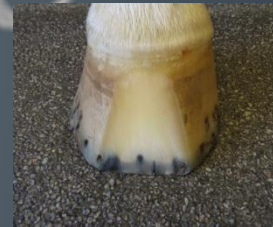
- chronische laminitis



# Acute laminitis = acuut handelen

<48 uur kanteling hoefbeen

- ijzers afnemen
- dorsale hoefwand verdunnen
- koelen (nat zand / cocosbox)
- wigvormige zool van polystyreen (piepschuim)
- Röfo (LM opname)



# Acute laminitis = acuut handelen

<48 uur kanteling hoefbeen



DJM Sole Support

Ideaal voor transport

Medium: 13 x 15 cm.

Large : 15 x 17 cm.

Droog: 4 - 5 minuten

Nat : 2 – 3 minuten



# Acute laminitis = acuut handelen

<48 uur kanteling hoefbeen

Medicatie NSAID - ontstekingremmend / pijnstillend

Carbasalaatcalcium (ascal) bloedverdunnend

Acepromazine (relaquine/tranquigel)

Metacam®



Phenylbutazone



# Acute laminitis = acuut handelen



# Beslag bij acute laminitis

Draagvlak verplaatsen naar het niet pijnlijke gedeelte van de voet



ontlasten

belasten





1992





# Beslag bij acute laminitis (2001)

Draagvlak verplaatsen naar het niet pijnlijke gedeelte van de voet



Open-toon ijzer opgevuld met (werk) hennep en teer



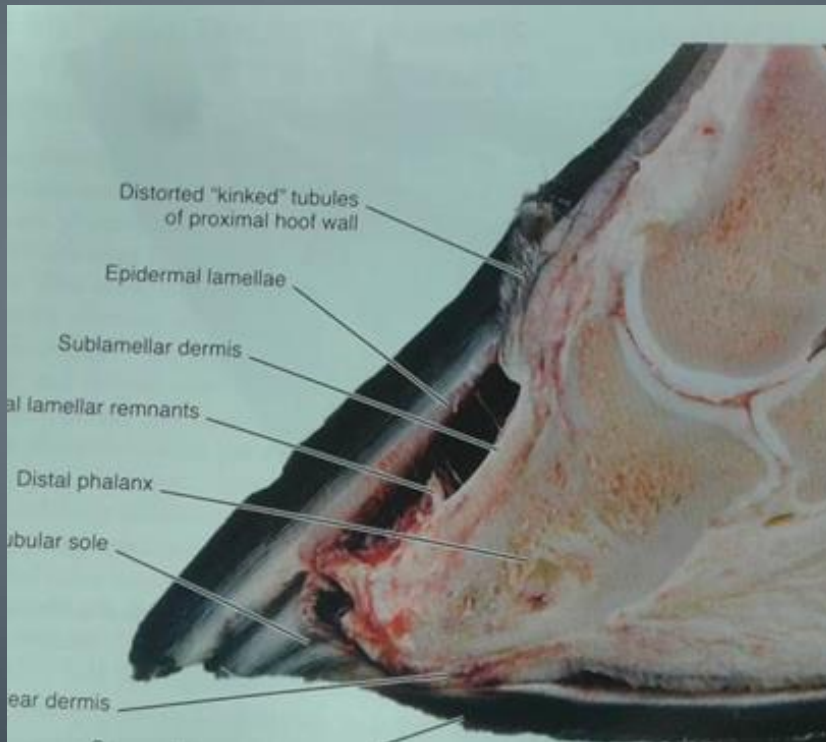
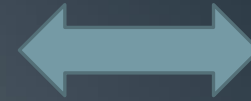
# Beslag bij acute laminitis (2004)

Draagvlak verplaatsen naar het niet pijnlijke gedeelte van de voet



Open-toon ijzer met wigvormige zool om DDFT (diepe buigpees) te ontlasten

# Nagelen vs. lijmen



foto's C. Pollit

# Beslag bij acute lamintis (2010)

Draagvlak verplaatsen naar het niet pijnlijke gedeelte van de voet



Handgesmeed aluminium beslag  
Opvulling equibuild shore A 80  
Gelijmd met Glue-U



# Beslag bij acute laminitis (2012)

Draagvlak verplaatsen naar het niet pijnlijke gedeelte van de voet



Dynamix (urethaanshoe)



Gue-U (acryllaatlijm)

Equi Pak (shore A 69)



# Imprint® Hoof care system (2015)



Andrew Poynton



- Heartbar vorm: de straal draagt mee
- Afrolling in het tonggedeelte
- Geen druk op de zool
- Vervormbaar, licht materiaal





# Onderzoek drs. Janneke Sleutjes 2017



## Hypothesen

1. Er is een significant verschil tussen de normale en dikke pony's
2. De Imprint schoenen hebben een (positief) effect

Het effect van de Imprints is groter in de dikke pony's

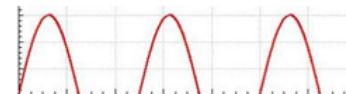


## Conclusie's

- Imprints: positief effect op de piek verticale kracht en de verticale impuls
- Significant verschil tussen de normale en dikke pony's

Vroeg stadium van hoefbevangtheid

- Na 3 dagen is het verschil tussen de normale en dikke pony's kleiner → positief effect van de Imprints




# Onderzoek drs. Janneke Sleutjes 2017



Equine Veterinary  
Journal



[Explore this journal >](#)

 Open Access

Article

## Mouldable, thermoplastic, glue-on frog-supportive shoes change hoof kinetics in normal and obese Shetland ponies

J. Sleutjes , F. M. Serra Bragança, M. W. van Empelen, R. E. ten Have, J. de Zwaan, E. Roelfsema, M. Oosterlinck, W. Back

Accepted manuscript online: 21 January 2018 [Full publication history](#)

DOI: 10.1111/evj.12814 [View/save citation](#)

Cited by (CrossRef): 0 articles [Check for updates](#) [Citation tools](#) ▼



This article has been accepted for publication and undergone full peer review but has not been through the copyediting, typesetting, pagination and proofreading process, which may lead to differences between this version and the Version of Record. Please cite this article as doi:

10.1111/evj.12814

Accepted Articles



Browse Accepted Articles  
Accepted, unedited articles published online and citable. The final edited and typeset version of record will appear in future.



# Glushu<sup>®</sup> (2017)



equipak shore A 69



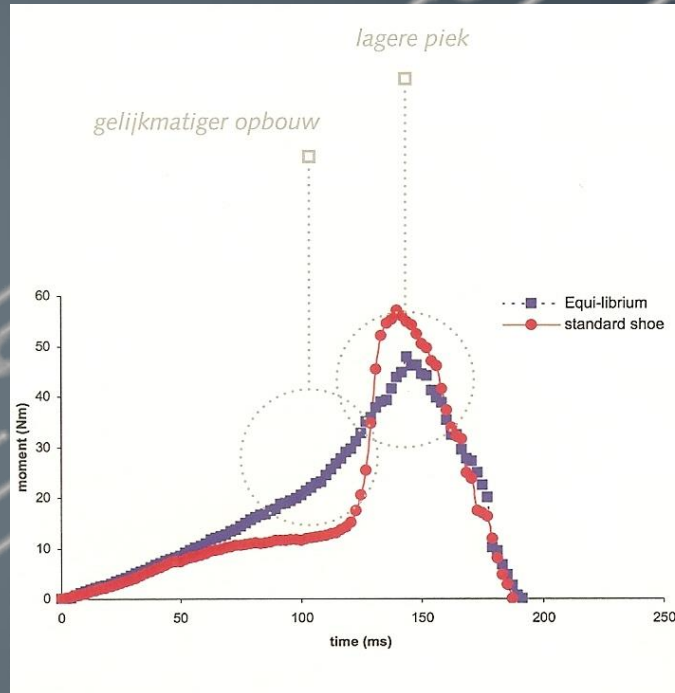
# Glushu<sup>®</sup>



foto's Glushu



# Beslag bij chronische laminitis



silpak shore A 38



equipak shore A 69



# Beslag bij chronische laminitis





# Casus

- 30-1-2013
- Shire 12 jaar
- 675 kg
- Kreupel LA sinds 1 ½ jaar

Farriers  
Education  
Association



# Casus



# Casus



# CASUS





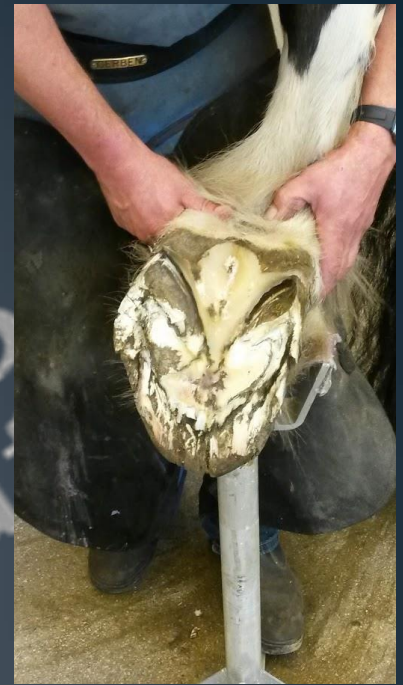
17-10-2014

# Casus



# Casus

07-08-2015





# Casus

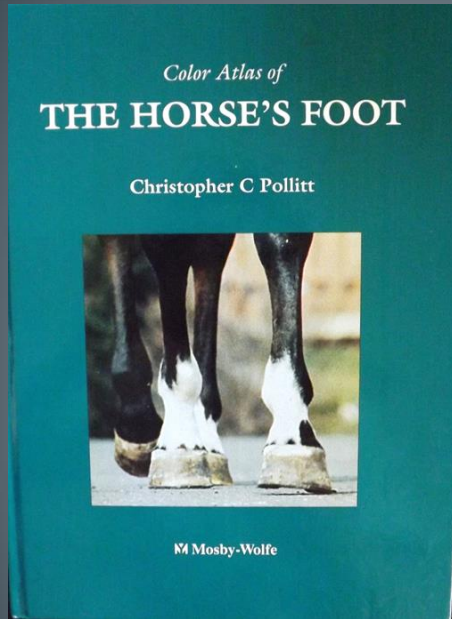
04-02-2016





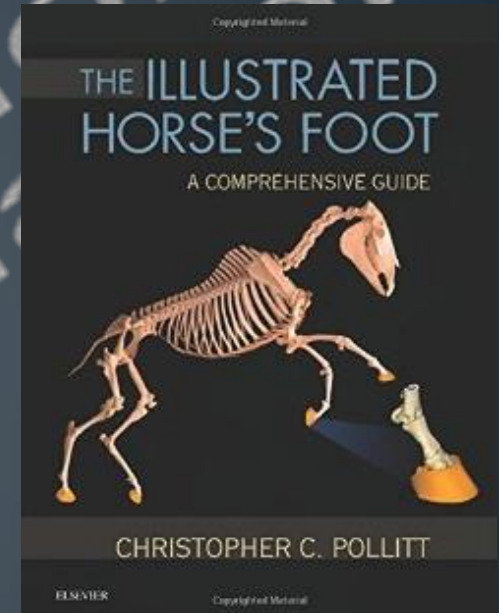
# Prof. Christopher C. Pollitt BVSc, PhD

Honorary Professor of Equine Medicine, School of Veterinary Science, The University of Queensland, Brisbane Australia



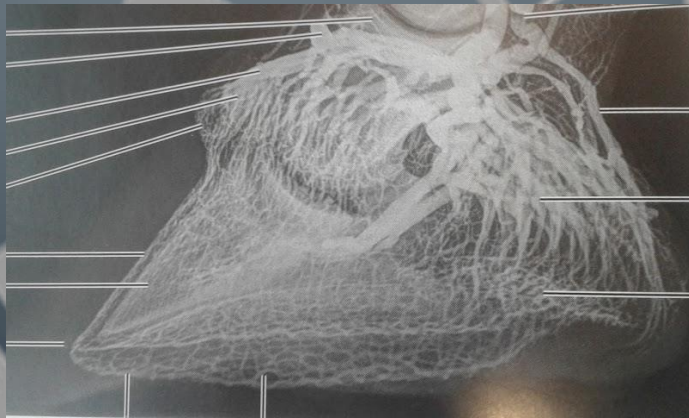
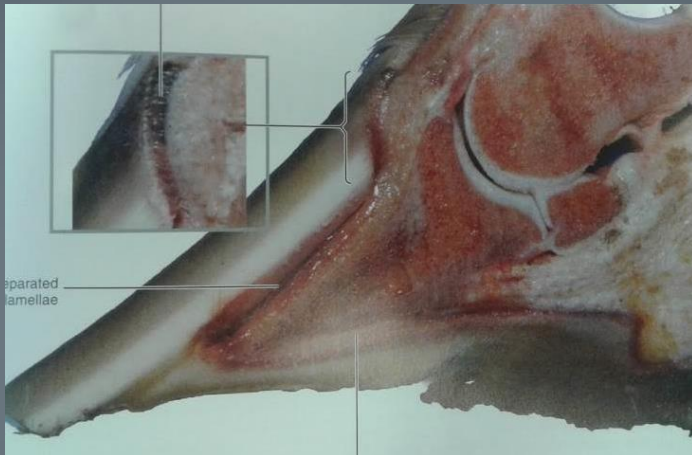
1995

2015



2016

# Gezonde hoef

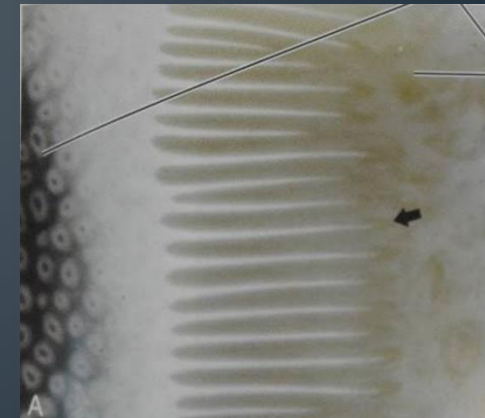


Papillea of outer zone tubulus

Papillea of middle zone tubulus

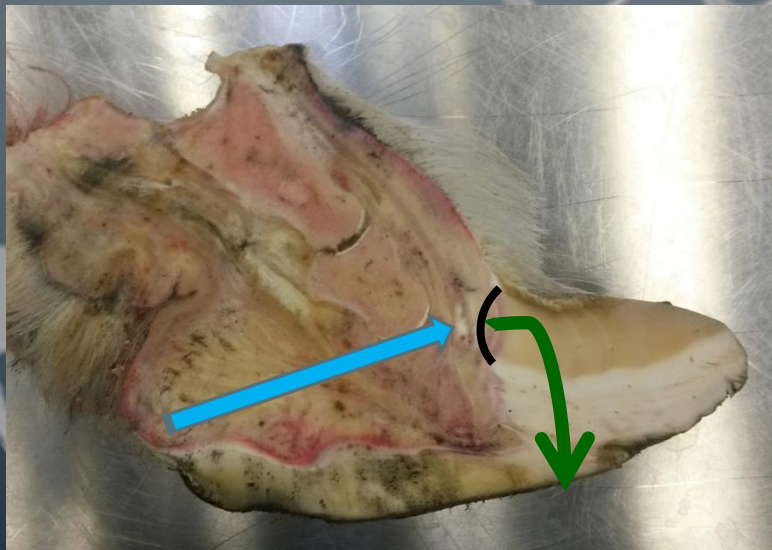
Papillea of inner zone tubulus

Vascular casts of dermal lamellae





# Hoefbevangen hoef





# Grooving



# Wooden shoe



# Hoofcare® breakover beslag





# Banana shoe



# Conclusie

- Durf te te schakelen

